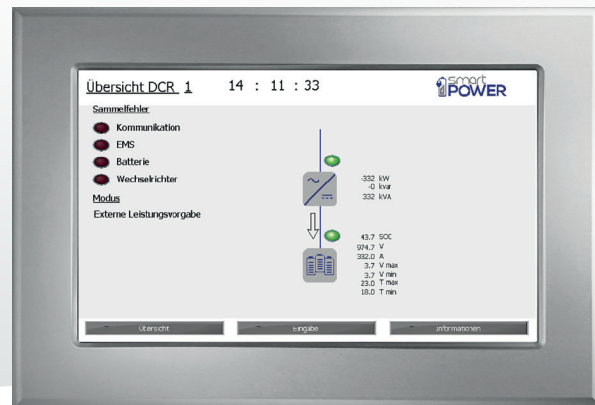


DCR

Die Absicherungs- und Steuereinheit für Batteriegroßspeicher

- Einfacher Anschluss durch einfach zugänglichen Anschlussbereich
- Übersichtliche Verkabelung
- Kompaktes Standardmaß (19 Rack)
- Industriekomponenten für hohe Ausfallsicherheit

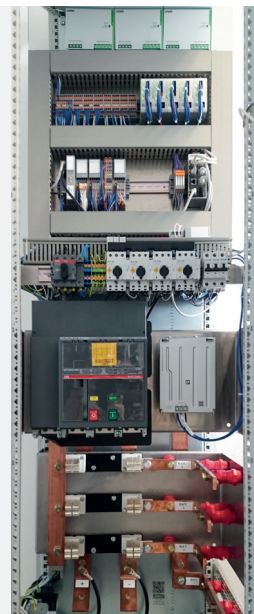


Besonderheiten

- Überwachung der gesamten Hilfsspannungsversorgung
- Überwachung und Bereitstellung von Lüfterströmen (vorsorgende Wartung)
- Reduzierung von Ausfallzeiten durch separate Absicherung von Steuer- und Lüfterkreisen
- Unterbrechungsfreie Stromversorgung mit integrierter Batterieüberwachung (vorsorgende Wartung)
- Überspannungsschutz mit Überwachung, AC und DC
- Aktive Kühlung (Lüfter)
- Touch-Display mit lokaler Visualisierung
- Fehlerlogging
- Passwortschutz für Steuerung
- Wartungsmodul inkl. Kapazitätsnachweis
- PRL-Präqualifikationsfahrt

Eigenschaften

- Sammlung und Absicherung von 1 MW Wechselrichterleistung und bis zu 1,5 MWh Batteriekapazität
- Unabhängige Steuerung des Teilsystems inkl. Anwendungsfälle
- Verschiedene Anwendungsfälle (PRL, Peak-Shaving, ...)
- Datensammlung und Bereitstellung
- Unterverteilung der Wechselstrom-Hilfsspannungsversorgung
- Bereitstellung der 24 V DC Hilfsspannungsversorgung
- Absicherung der Batterieabgänge nach Herstellervorgaben
- Notstromversorgung



Technische Daten

Wechselrichterleistung max.	1 MW
Batteriekapazität max.	1,5 MWh
Abmessungen (BxHxT) [mm]	600 x 2200 x 600
Garantie	bis zu 10 Jahre